

## LOKAL MIESZKALNY 2.2

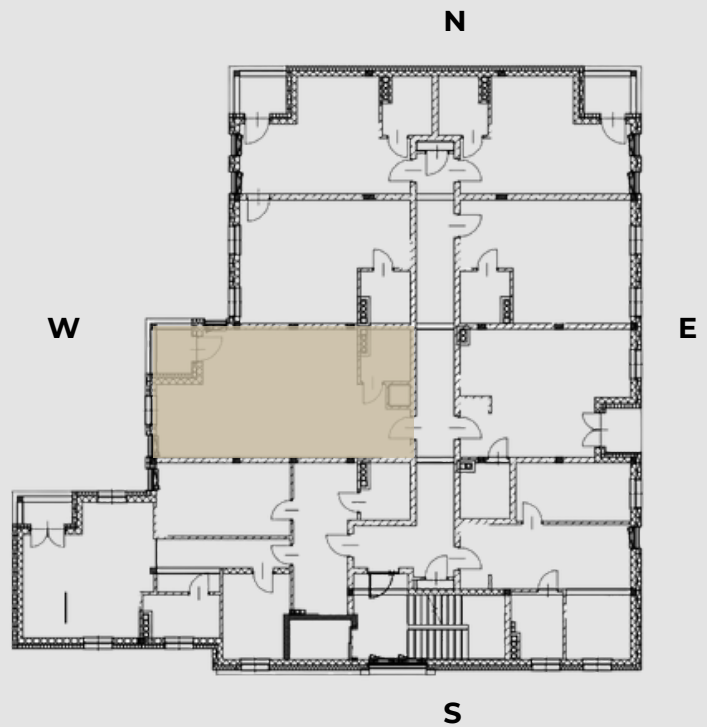
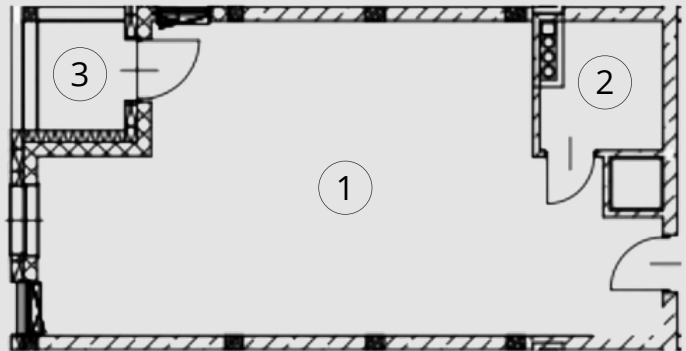
PIĘTRO: 1

POWIERZCHNIA: 51.1

POKOJE: 1

### POMIESZCZENIA

1. SALON Z ANEKSEM	<b>46.5</b>
2. ŁAZIENKA	<b>4.60</b>
3. BALKON	<b>2.00</b>



**BIURO SPRZEDAŻY:**  
UL. FABRYCZNA 14E  
65-410 ZIELONA GÓRA

**WM DEVELOPMENT**

**WWW.WMDEVELOPMENT.PL**