

LOKAL MIESZKALNY 3.2

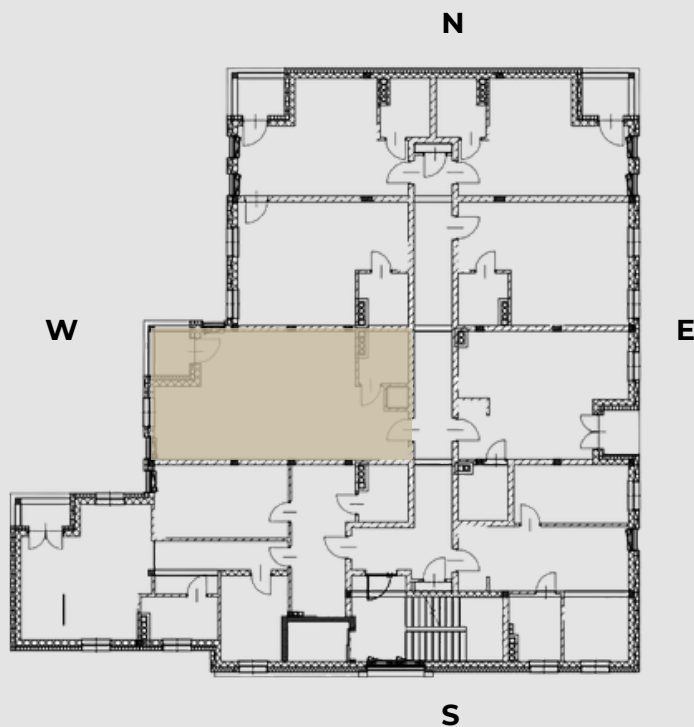
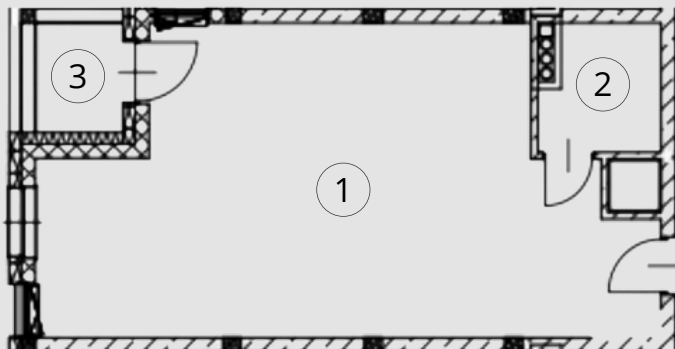
PIĘTRO: 2

POWIERZCHNIA: 51.1

POKOJE: 1

POMIESZCZENIA

1. SALON Z ANEKSEM	46.5
2. ŁAZIENKA	4.60
3. BALKON	2.00



BIURO SPRZEDAŻY:
UL. FABRYCZNA 14E
65-410 ZIELONA GÓRA

WM DEVELOPMENT

WWW.WMDEVELOPMENT.PL