

## LOKAL MIESZKALNY 2.3

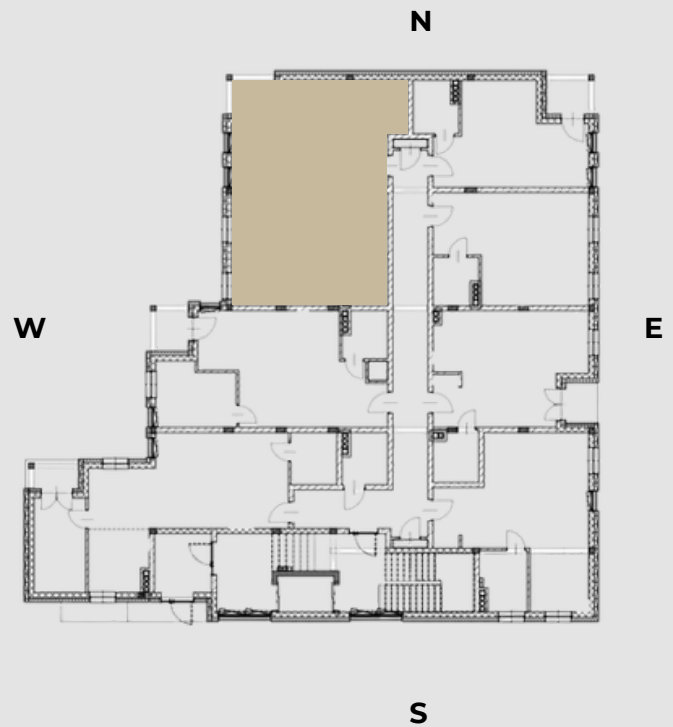
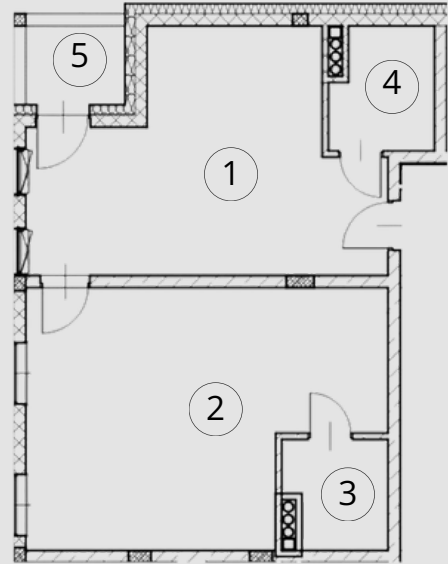
PIĘTRO: 1

POWIERZCHNIA: 68,3

POKOJE: 2

### POMIESZCZENIA

1.SALON Z ANEKSEM	<b>32.0</b>
2.POKÓJ	<b>27.1</b>
3.ŁAZIENKA	<b>4.60</b>
4.ŁAZIENKA	<b>5.20</b>
5.BALKON	<b>4.80</b>



**BIURO SPRZEDAŻY:**  
UL. FABRYCZNA 14E  
65-410 ZIELONA GÓRA

**WM DEVELOPMENT**

**WWW.WMDEVELOPMENT.PL**