

LOKAL MIESZKALNY 4.3

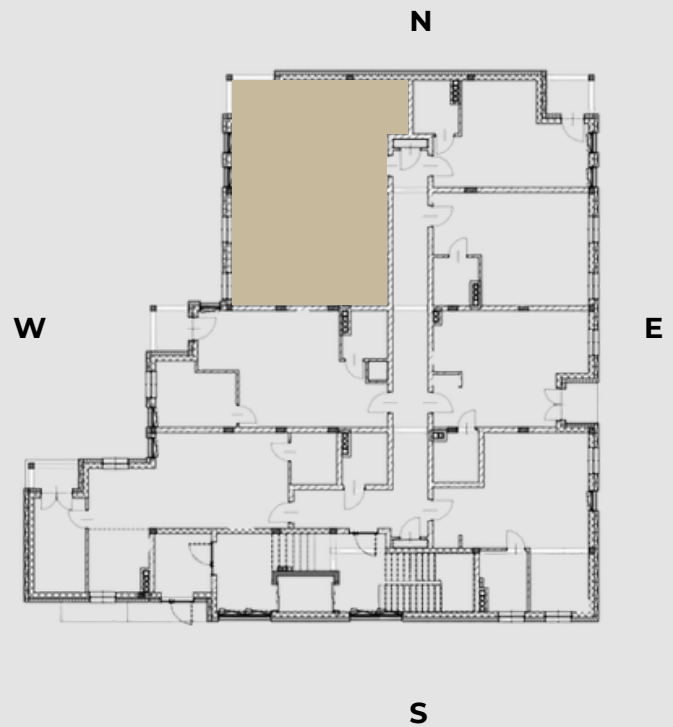
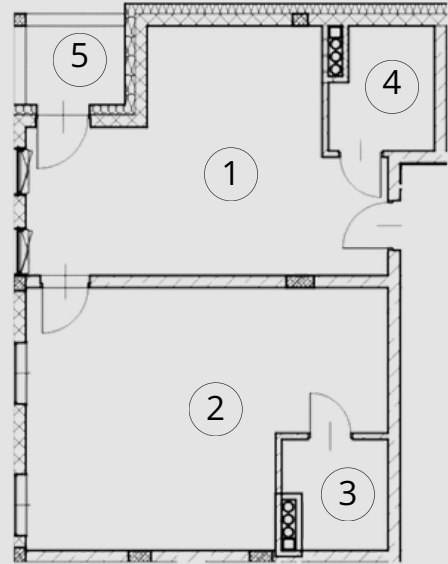
PIĘTRO: 3

POWIERZCHNIA: 68,3

POKOJE: 2

POMIESZCZENIA

1. SALON Z ANEKSEM	32.0
2. POKÓJ	27.1
3. ŁAZIENKA	4.60
4. ŁAZIENKA	5.20
5. BALKON	4.80



BIURO SPRZEDAŻY:
UL. FABRYCZNA 14E
65-410 ZIELONA GÓRA

WM DEVELOPMENT

WWW.WMDEVELOPMENT.PL