

LOKAL MIESZKALNY 5.3

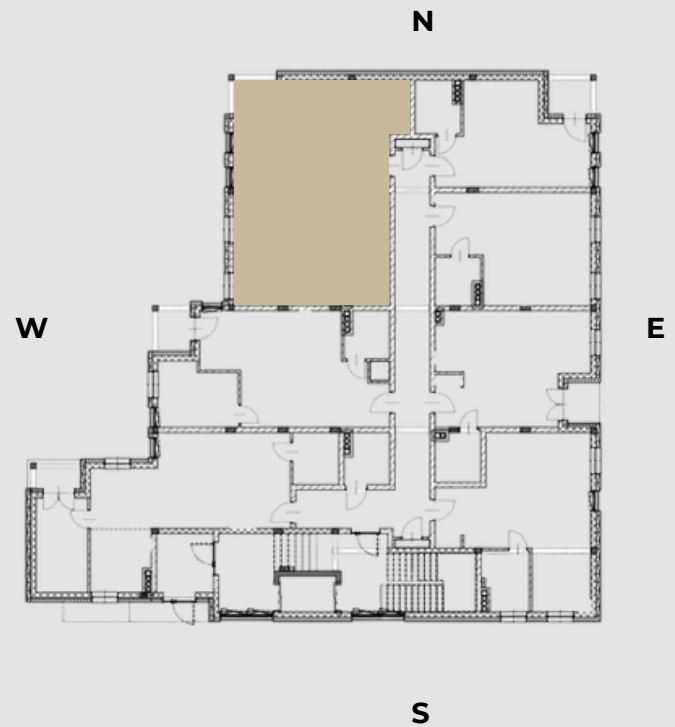
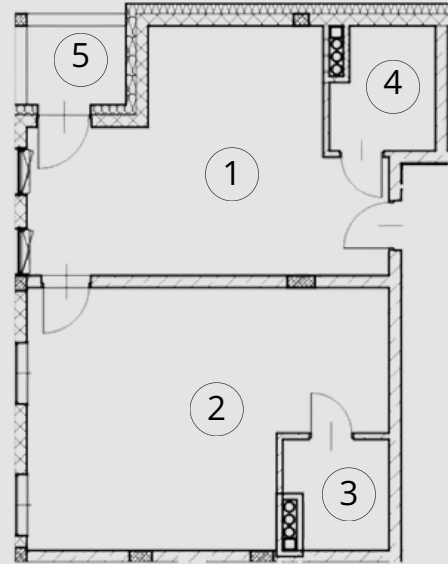
PIĘTRO: 4

POWIERZCHNIA: 68,3

POKOJE: 2

POMIESZCZENIA

1.SALON Z ANEKSEM	32.0
2.POKÓJ	27.1
3.ŁAZIENKA	4.60
4.ŁAZIENKA	5.20
5.BALKON	4.80



BIURO SPRZEDAŻY:
UL. FABRYCZNA 14E
65-410 ZIELONA GÓRA