

## LOKAL MIESZKALNY 4.4

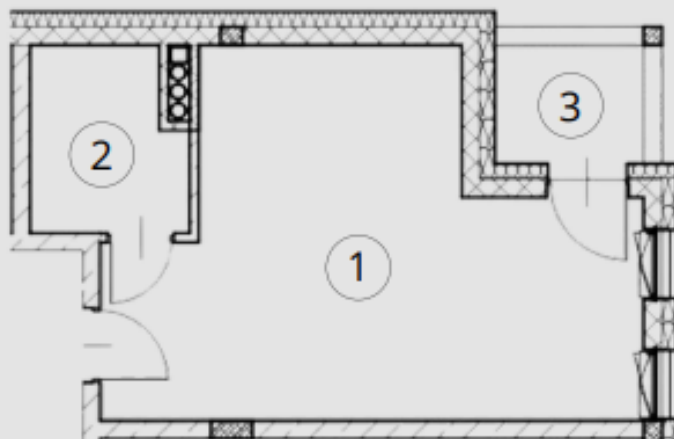
PIĘTRO: 3

POWIERZCHNIA: 32,3

POKOJE: 1

### POMIESZCZENIA

1.SALON Z ANEKSEM	<b>27.1</b>
2.ŁAZIENKA	<b>5.20</b>
3.BALKON	<b>4.80</b>



**BIURO SPRZEDAŻY:**  
UL. FABRYCZNA 14E  
65-410 ZIELONA GÓRA

**WM DEVELOPMENT**

**WWW.WMDEVELOPMENT.PL**