

LOKAL MIESZKALNY 5.4

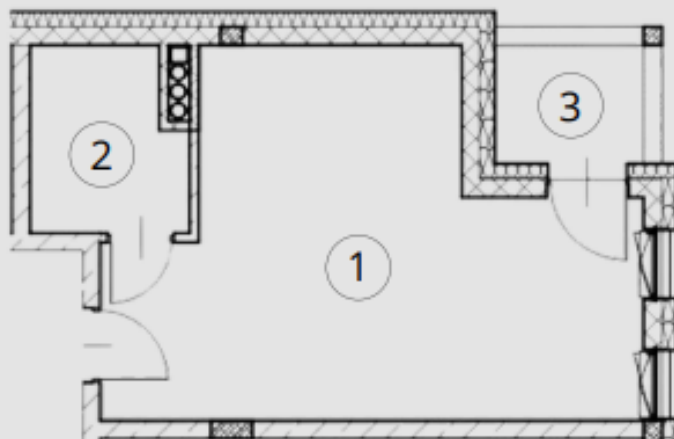
PIĘTRO: 4

POWIERZCHNIA: 32,3

POKOJE: 1

POMIESZCZENIA

1.SALON Z ANEKSEM	27.1
2.ŁAZIENKA	5.20
3.BALKON	4.80



BIURO SPRZEDAŻY:
UL. FABRYCZNA 14E
65-410 ZIELONA GÓRA

WM DEVELOPMENT

WWW.WMDEVELOPMENT.PL