

## LOKAL MIESZKALNY 3.5

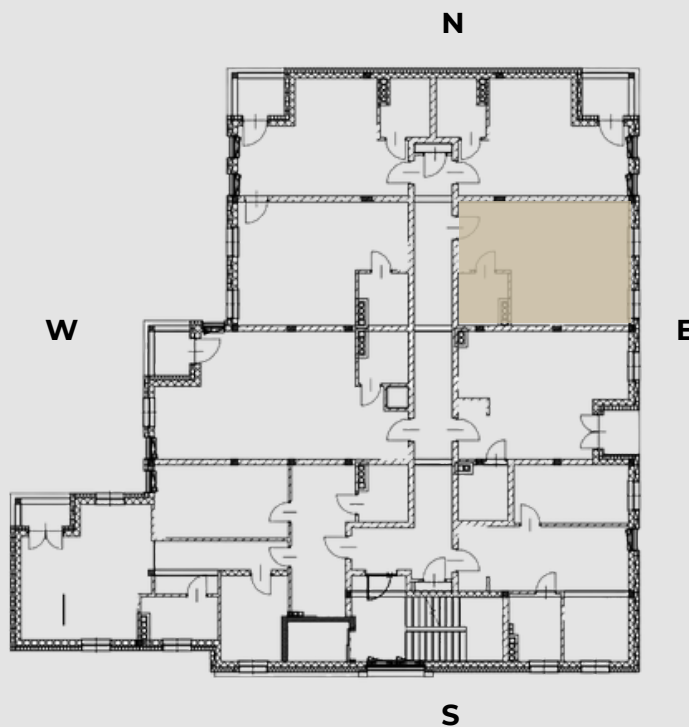
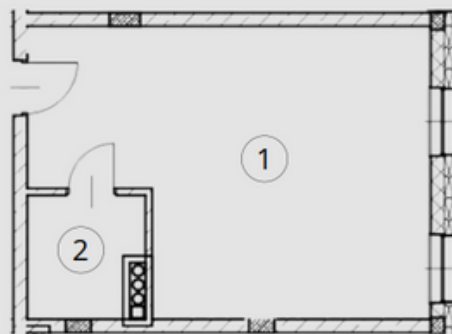
PIĘTRO: 2

POWIERZCHNIA: 36.6

POKOJE: 1

### POMIESZCZENIA

1. SALON Z ANEKSEM	<b>32.0</b>
2. ŁAZIENKA	<b>4.60</b>



**BIURO SPRZEDAŻY:**  
UL. FABRYCZNA 14E  
65-410 ZIELONA GÓRA

**WM DEVELOPMENT**

**WWW.WMDEVELOPMENT.PL**