

## LOKAL MIESZKALNY 6.3

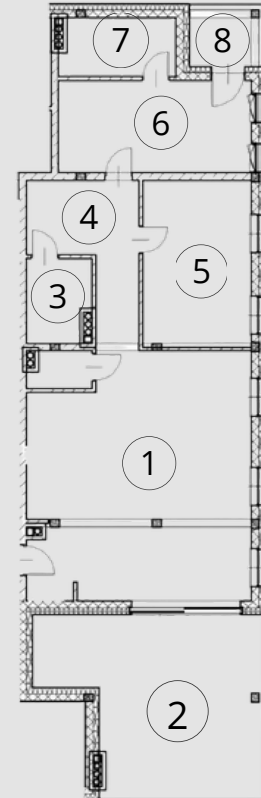
PIĘTRO: 5

POWIERZCHNIA: 151.1

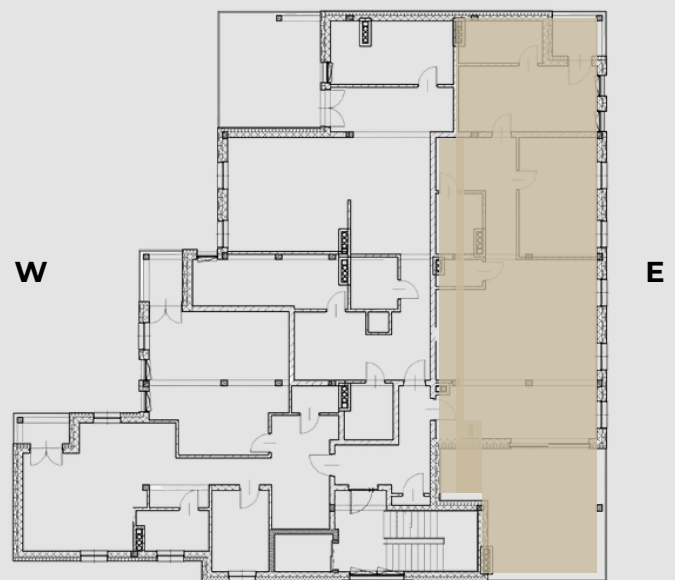
POKOJE: 4

### POMIESZCZENIA

1. SALON I ANEKS	<b>53.7</b>
2. TARAS	<b>35.8</b>
3. ŁAZIENKA	<b>5.70</b>
4. KORYTARZ	<b>12.5</b>
5. POKÓJ	<b>18.3</b>
6. POKÓJ	<b>18.0</b>
7. GARDEROBA	<b>7.00</b>
8. BALKON	<b>4.80</b>



N



S

**BIURO SPRZEDAŻY:**  
UL. FABRYCZNA 14E  
65-410 ZIELONA GÓRA

**WM DEVELOPMENT**

**WWW.WMDEVELOPMENT.PL**