

LOKAL MIESZKALNY 1.5

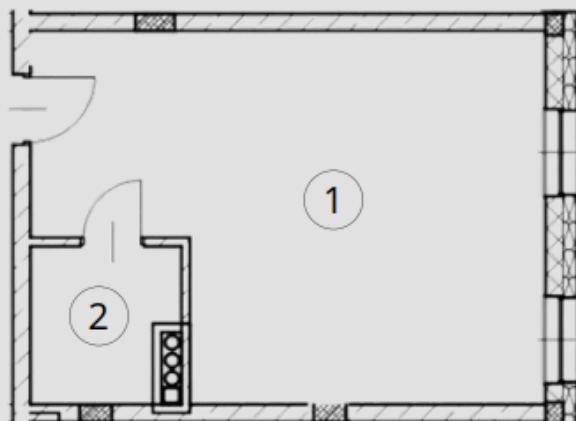
PIĘTRO: 0

POWIERZCHNIA: 36,6

POKOJE: 1

POMIESZCZENIA

| | |
|-------------------|-------------|
| 1.SALON Z ANEKSEM | 32.0 |
| 2.ŁAZIENKA | 4.60 |



BIURO SPRZEDAŻY:
UL. FABRYCZNA 14E
65-410 ZIELONA GÓRA

WM DEVELOPMENT

WWW.WMDEVELOPMENT.PL