

LOKAL MIESZKALNY 1.6

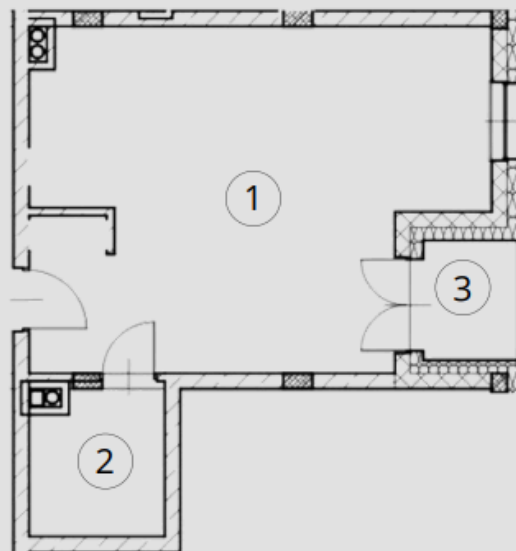
PIĘTRO: 0

POWIERZCHNIA: 39,4

POKOJE: 1

POMIESZCZENIA

1. SALON Z ANEKSEM	34.4
2. ŁAZIENKA	5.00
3. BALKON	3.63



BIURO SPRZEDAŻY:
UL. FABRYCZNA 14E
65-410 ZIELONA GÓRA

WM DEVELOPMENT

WWW.WMDEVELOPMENT.PL