

LOKAL MIESZKALNY 5.6

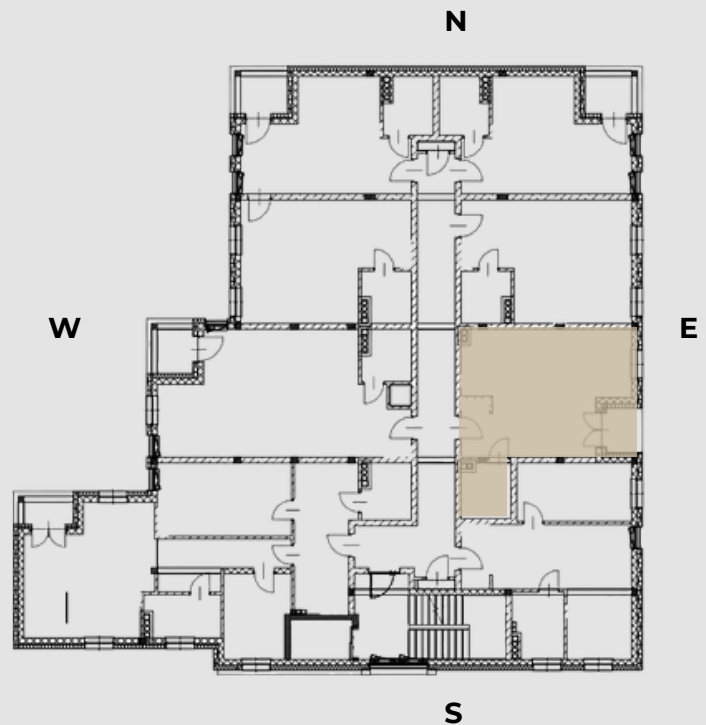
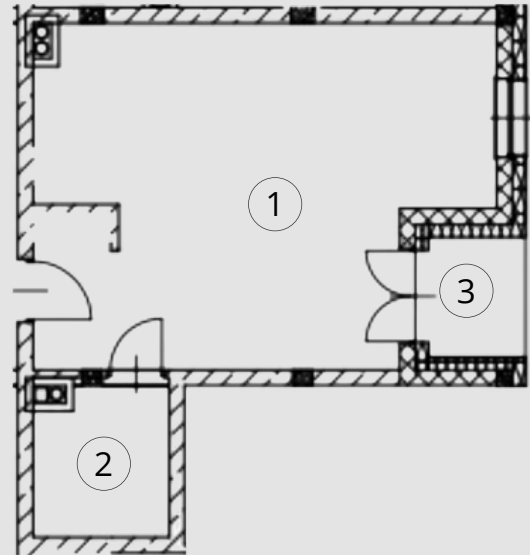
PIĘTRO: 4

POWIERZCHNIA: 39.5

POKOJE: 1

POMIESZCZENIA

1. SALON Z ANEKSEM	34.4
2. ŁAZIENKA	5.10
3. BALKON	2.00



BIURO SPRZEDAŻY:
UL. FABRYCZNA 14E
65-410 ZIELONA GÓRA

WM DEVELOPMENT

WWW.WMDEVELOPMENT.PL